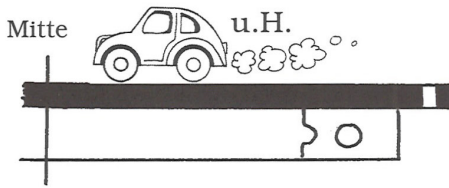


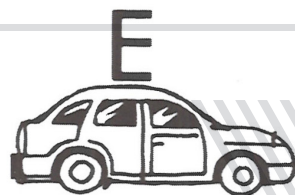
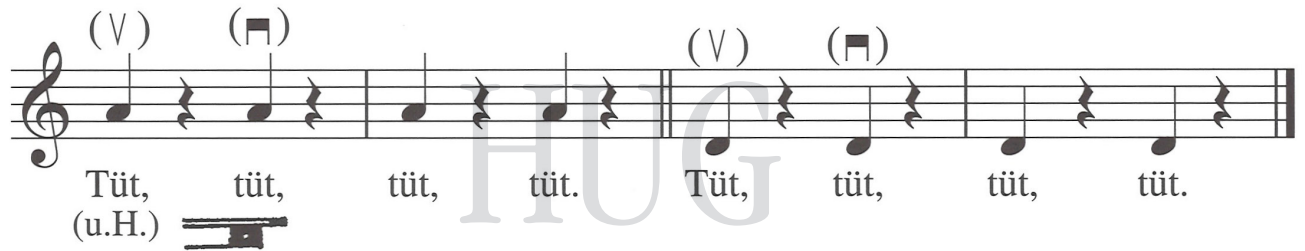
26 Leere Saiten streichen (u.H.)

27 DAS AUTO 2 (Streichübung 4, Striche in der unteren Bogenhälfte)



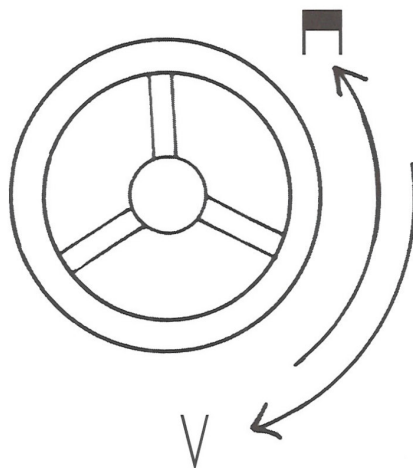
Parkiere das Auto wieder in der Bogenmitte auf der A- oder D-Saite.
Jetzt fährt das Auto von der Mitte des Bogens zum Frosch hinunter und hält dort an.
Horch dem Ton nach.

Jetzt fährt das Auto wieder zurück zur Bogenmitte und hält dort erneut an.



Hupe auch auf der G-Saite (Lastwagen) und auf der E-Saite (Elektromobil)

STEUERRAD



Damit das Auto gerade fährt, musst du wieder leicht am Steuerrad drehen:
Im Aufstrich: Der Frosch fährt in einer leichten Kurve auf dich zu
Im Abstrich: Der Frosch fährt in einer leichten Kurve von dir weg